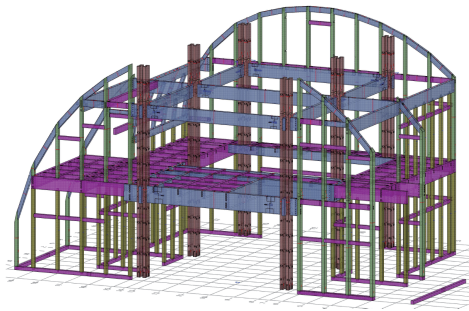


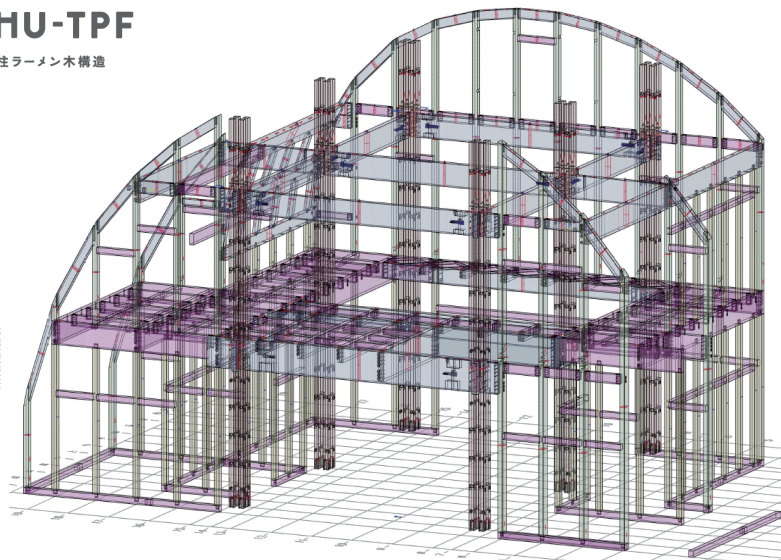
構造見学会



囲柱 + 在来軸組



柱長 6M 二方向ラーメン
一方向 2 層ラーメン



3D CAD 画像提供
：セブン工業 村雲氏

「**囲柱ラーメン木構造**®」が初めて関西エリアに
ぜひ木質構造体で作る大空間を実際にご覧ください！

令和 7 年 4 月 19 (土) , 20 (日) , 21 (月)

会 場：保城さくらんぼこども園新築工事現場

参加費：無料 (「兵庫県姫路市保城 381-1」と検索してください)

最寄駅：野里駅 (JR 播但線) 兵庫県姫路駅より 2 駅 野里駅より現場まで 600m (徒歩 8 分)

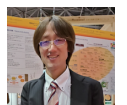
※駐車スペースは 2 台程度の確保となりますので
お申込みの際に先着順になりますことご了承ください
※ヘルメットを持参いただきますと近くにて見学可能です

《設計者のご紹介》
設計監理：近未来建築社会実装機構
遠藤あおい様
構造設計：ストラクチャーネット様
照井建築構造事務所様
坂田建築工学研究所様



支 援

岐阜県林政部県産材流通課
木造建築推進室
この建築には岐阜県産材を
ふんだんに使用しています



囲柱開発者
瀧本 実
(株)ライン工業
代表取締役

【問合せ先】 有限会社ライン工業 FAX：0574-64-3052
mail：lineindustry@ma.ctk.ne.jp

★ご希望日時に○を、また必要事項をご記入いただきお申込みください★

見学ご希望日時

<<参加ご希望のご連絡いただきました方には、後日詳しい地図等をご案内いたします>>

4/19 (土)	14時～15時	○
	16時～17時	○
4/20 (日)	14時～15時	○
4/21 (月)	14時～15時	○
	16時～17時	○

御名前	
貴社名	
御住所	
連絡先 TEL	
連絡先 E-mail	
備考欄	